



IRIMO

3. Динамометрический инструмент

Динамометрические ключи со сменными головками

РАЗВОДНОЙ ЩЕЛЧКОВЫЙ КЛЮЧ С ФИКСИРОВАННОЙ ТРЕЩОТЧНОЙ ГОЛОВКОЙ



- Динамометрический ключ щелчкового типа
- Точность: $\pm 4\%$
- Фиксированная Реверсивная рукоятка
- Реверсивная рукоятка с 45 зубцами / 8° рабочий угол
- Удобная пластиковая рукоятка
- Стандарт: ISO6789

R	Иконка	mm	Nm	L mm	Δ Nm	kg
070411	1	1/4"	4-20	275	0.050	0,5
070421	1	3/8"	10-60	360	0.125	0,8
070431	1	1/2"	25-125	420	0.25	0,9
070441	1	1/2"	40-200	460	0.5	1,0
070451	1	1/2"	65-335	520	0.5	1,2
070461	1	3/4"	65-335	520	0.5	1,2
070471	1	3/4"	150-800	1.040	2	4,9
070481	1	1"	300-1500	1.250	3	8,2

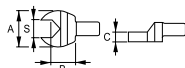
РАЗВОДНОЙ ЩЕЛЧКОВЫЙ КЛЮЧ СО СМЕННОЙ ГОЛОВКОЙ



- Динамометрический ключ под сменные вставки
- Точность: $\pm 4\%$
- сменные вставки 9x12 и 14x18
- Удобная пластиковая рукоятка
- Стандарт: ISO6789

R	Иконка	mm	Nm	L mm	Δ Nm	kg
7309-30	1	9x12	6-30	298	0.050	0,6
7309-60	1	9x12	10-60	367	0.125	0,7
7309-125	1	9x12	25-125	422	0.25	0,8
7314-200	1	14x18	40-200	455	0.5	0,9
7314-335	1	14x18	65-335	515	0.5	1,1

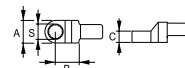
ВСТАВКИ С ОТКРЫТЫМ ЗЕВОМ 9x12



- Вставка рожковая, 9x12
- Высококачественная легированная сталь
- Покрытие - хром

R	Иконка	S mm	A mm	B mm	C mm	g
7309-1-10	1	10	25	17,5	5,7	40
7309-1-11	1	11	26	17,5	5,7	40
7309-1-12	1	12	28	17,5	5,7	45
7309-1-13	1	13	29	17,5	5,7	45
7309-1-14	1	14	32	20,0	7,7	50
7309-1-17	1	17	38	20,0	7,7	60
7309-1-19	1	19	42	20,0	7,7	70

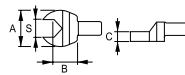
КОЛЬЦЕВЫЕ ВСТАВКИ 9x12



- Вставка накладная, 9x12
- Высококачественная легированная сталь
- Покрытие - хром

R	Иконка	S mm	A mm	B mm	C mm	g
7309-2-10	1	10	18	17,5	8	40
7309-2-11	1	11	19	17,5	8	40
7309-2-12	1	12	20	17,5	12	50
7309-2-13	1	13	21	17,5	12	50
7309-2-14	1	14	23	17,5	12	50
7309-2-17	1	17	27	17,5	13	50
7309-2-19	1	19	31	17,5	13	60
7309-2-22	1	22	35	17,5	15	80

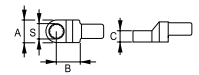
ВСТАВКИ С ОТКРЫТЫМ ЗЕВОМ 14x18



- Вставки рожковые 14x18
- Высококачественная легированная сталь
- Покрытие - хром

Q	Icon	S mm	A mm	B mm	C mm	g
7314-1-13	1	13	30	25,0	7	130
7314-1-14	1	14	31	25,0	7	130
7314-1-17	1	17	37	25,0	9	135
7314-1-19	1	19	41	25,0	9	140
7314-1-22	1	22	47	25,0	11	170
7314-1-24	1	24	51	25,0	11	180
7314-1-27	1	27	59	32,5	14	220
7314-1-30	1	30	63	32,5	14	240
7314-1-32	1	32	65	32,5	14	240

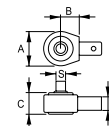
КОЛЬЦЕВЫЕ ВСТАВКИ 14x18



- Вставка накидная, 14x18
- Высококачественная легированная сталь
- Покрытие - хром

Q	Icon	S mm	A mm	B mm	C mm	g
7314-2-13	1	13	21	25	12	120
7314-2-14	1	14	23	25	12	120
7314-2-17	1	17	28	25	13	130
7314-2-19	1	19	30	25	13	140
7314-2-22	1	22	35	25	15	145
7314-2-24	1	24	38	25	15	145
7314-2-27	1	27	42	31	18	170
7314-2-30	1	30	45	31	18	180
7314-2-32	1	32	48	31	18	180
7314-2-36	1	36	53	31	19	205
7314-2-41	1	41	59	31	19	235

ТРЕЩОТЧНЫЕ ГОЛОВКИ 9x12 И 14x18



- Реверсивные вставки 9x12 с посадочным размером 1/4", 3/8" и 1/2"
- Реверсивные вставки 14x18 с посадочным размером 1/2"
- Количество зубьев - 45
- Рабочий угол: 8°
- Высококачественная легированная сталь
- Покрытие - хром

Q	Icon	S mm	A mm	B mm	C mm	D mm	Max Nm	g
7309-1/4	1	1/4"	37	18	20	9x12	25	135
7309-3/8	1	3/8"	38	18	20	9x12	160	160
7309-1/2	1	1/2"	38	18	20	9x12	160	160
7314-1/2	1	1/2"	40	25	20	14x18	420	265

