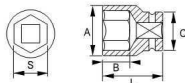


Торцевые головки 3/4"

ГОЛОВКИ 3/4"

3/4"
20 mm



Благодаря специальному профилю усилие прилагается не к углам, а к граням головки болта

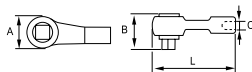
- Хром-ванадиевая легированная сталь
- Хромированное покрытие
- Волнообразный профиль NPP
- Стандарты: DIN3124, DIN3120

Код	С	A	B	C	L	g
	mm	mm	mm	mm	mm	
131-19-1	19	30	12	36	50	200
131-21-1	21	32	12	36	50	215
131-22-1	22	33	12	36	50	215
131-23-1	23	34	14	36	50	215
131-24-1	24	34	16	36	50	215
131-25-1	25	38	16	36	50	220
131-26-1	26	38	16	36	52	220
131-27-1	27	38	18	36	52	240
131-28-1	28	38	18	36	52	250
131-29-1	29	42	18	38	52	260
131-30-1	30	42	20	38	52	275
131-32-1	32	44	22	38	52	310
131-33-1	33	46	22	38	55	340
131-34-1	34	46	22	38	57	330
131-35-1	35	48	24	42	57	380
131-36-1	36	50	24	42	57	415
131-38-1	38	52	26	44	57	455
131-40-1	40	56	27	44	63	505
131-41-1	41	56	27	44	63	545
131-42-1	42	58	27	44	63	600
131-46-1	46	62	30	44	68	650
131-50-1	50	68	33	44	72	755
131-55-1	55	75	36	48	75	1.000
131-60-1	60	80	39	48	77	1.100

Код	S	A	B	C	L	g
		mm	mm	mm	mm	
132A-28-1	7/8"	33	12	36	50	215
132A-30-1	15/16"	35	16	36	50	215
132A-32-1	1"	38	16	36	52	200
132A-34-1	1.1/16	38	18	36	54	240
132A-36-1	1.1/8"	42	18	38	55	280
132A-40-1	1.1/4"	44	22	38	55	310
132A-42-1	1.5/16"	46	22	38	57	340
132A-44-1	1.3/8"	48	24	42	57	380
132A-46-1	1.7/16"	50	24	42	57	415
132A-48-1	1.1/2"	52	26	44	57	455
132A-52-1	1.5/8"	56	27	44	63	545
132A-54-1	1.11/16"	58	27	44	63	600
132A-60-1	1.7/8"	65	30	44	68	700
132A-64-1	2"	68	33	44	72	755

Комплектующие 3/4"

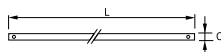
РЕВЕРСИВНАЯ ТРЕЩОТочНАЯ ГОЛОВКА



- 24 зуба
- Хром-ванадиевая легированная сталь
- Хромированное покрытие
- Быстросъемный механизм торцевых головок
- Стандарт: DIN3120, DIN3122

Q	g	A mm	B mm	C mm	L mm	g
135-70-1	1	65	61,5	20	155	1.360

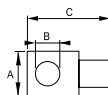
РУКОЯТКА РЕВЕРСИВНОЙ ГОЛОВКИ



- Рукоятка реверсивной головки

Q	g	C mm	L mm	g
135-85-1	1	20	450	1.100

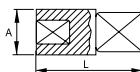
ГОЛОВКА ДЛЯ СКОльзящей РУКОЯТКИ



- Головка для скользящей рукоятки
- Шариковый фиксатор

Q	g	A mm	B mm	C mm	g
135-43-1	1	35	20,5	60	235

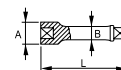
ПЕРЕХОДНИК



- Переходник с 3/4" на 1/2"
- Шариковый фиксатор

Q	g	A mm	L mm	g
135-46-1	1	36	54	260

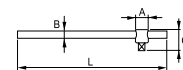
УДЛИНИТЕЛИ 3/4"



- Шарикоподшипниковый возвратный механизм

Q	g	A mm	B mm	L mm	g
135-21-1	1	36	23	125	515
135-22-1	1	36	23	200	725
135-24-1	1	36	23	400	1.350

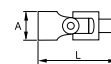
СКОльзящая Т-ОБРАЗНАЯ РУКОЯТКА



- Скользящая Т-образная рукоятка 3/4"

Q	g	A mm	B mm	C mm	L mm	g
135-42-1	1	36	20	60	450	1.335

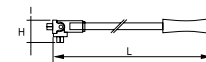
КАРДАННЫЙ ШАРНИР



- Шариковый фиксатор

Q	g	A mm	L mm	g
135-40-1	1	40	108	540

ПОВОРОТНАЯ РУКОЯТКА



- Шариковый фиксатор

Q	g	H mm	L mm	g
135-52-1	1	40	450	1.700

1

2

3

4

5

6

7

8

9

10

11

12

Набор торцевых головок 3/4"

НАБОР ГОЛОВОК 3/4" 139-17-4

3/4"
20 mm



Благодаря специальному профилю усилие прилагается не к углам, а к граням головки болта

НАБОР ГОЛОВОК 3/4" 139-21-4

3/4"
20 mm



Благодаря специальному профилю усилие прилагается не к углам, а к граням головки болта

- Набор торцевых головок: 17 предметов
- Шестигранные метрические головки
- Хром-ванадиевая легированная сталь
- Хромированное покрытие
- Стандарты: DIN3120, DIN3124, DIN3122
- Ящик из полиэтилена повышенной плотности
- Ящик оснащен металлическими замками

- Набор торцевых головок: 21 предмет
- Шестигранные метрические головки
- Хромированное покрытие
- DIN3120, DIN3124, DIN3122
- Ящик из полиэтилена повышенной плотности
- Ящик с металлическими замками

		штук		
139-17-4	1	17	475x295x100	12.500

		штук		
139-21-4	1	21	475x295x100	11.900

131		22, 24, 27, 30, 32, 33, 34, 36, 38, 41, 46, 50 mm
135-70-1		135-24-1
135-85-1		135-43-1
135-22-1		

131		19, 21, 22, 23, 24, 26, 27, 29, 30, 32, 35, 36, 38, 41, 46, 50 mm
135-70-1		135-24-1
135-85-1		135-43-1
135-22-1		

НАБОР ГОЛОВОК 3/4" 139-21B-4

- Набор торцевых головок: 21 предмет
- Двенадцатигранные метрические головки
- Хромированное покрытие
- DIN3120, DIN3124, DIN3122
- Ящик из полиэтилена повышенной плотности
- Ящик с металлическими замками

3/4"
20 mm



		штук		
139-21B-4	1	21	475x295x100	11.900

131B		19, 21, 22, 23, 24, 26, 27, 29, 30, 32, 35, 36, 38, 41, 46, 50 mm
135-70-1		135-24-1
135-85-1		135-43-1
135-22-1		