

SKF®

Продукция Hy-Pro для промышленной фильтрации

Апрель 2009



SKF[®]

Hy-Pro – американский производитель современных систем фильтрации и кондиционирования промышленных масел (смазочные и гидравлические системы), а также расходных материалов для этих систем.

Существует глобальное соглашение, по которому компания SKF является официальным поставщиком продукции Hy-Pro на рынок Европы и России.



Фильтры (промышленные)

- Всасывающие фильтры
- Напорные фильтры
- Обратные фильтры
- Фильтрующие элементы

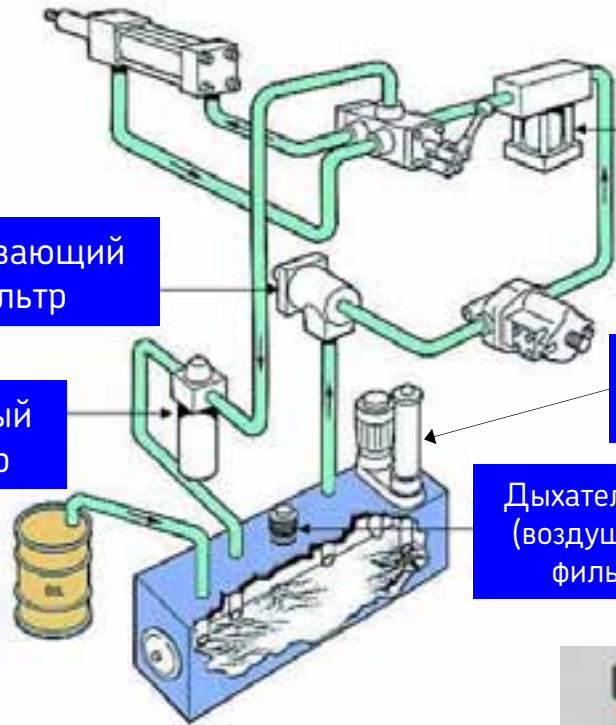
Комплексные системы фильтрации

- Мобильные
- Стационарные
- Заправочные

Вакуумные дегидраторы масла

Оборудование для анализа масла

Фильтры



Всасывающий
фильтр

Обратный
фильтр

Напорный
фильтр

внешний
фильтр

Дыхательный
(воздушный)
фильтр





Напорные фильтры

Обычно устанавливается между выходом насоса и остальными элементами гидравлической системы. Является, по сути, основным фильтром. Защищает все элементы системы.



Сдвоенные фильтры высокого давления

Используются в системах где применение перепуска при замене фильтрующего элемента недопустимо так же как и останов всей системы.



Фильтры низкого давления с большим расходом

Предназначены для систем с большими расходами масла и сравнительно небольшим уровнем давления.



Всасывающие фильтры

Всасывающий фильтр расположен перед насосом или погружен в резервуар на линии всасывания, ведущей к насосу. Функция данного фильтра состоит в том, чтобы защитить насос от крупных частиц загрязнения, зачастую присутствующих в резервуаре.



Обратные фильтры

Обратные фильтры могут быть установлены либо в сливной магистрали, либо непосредственно в резервуар. Обеспечивает слив чистого масла в резервуар из гидравлической системы.



Дыхательные (воздушные) фильтры

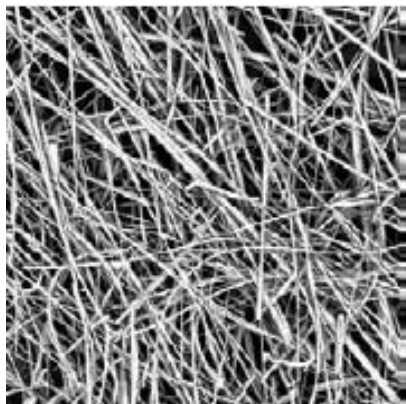
Защищают систему от попадания загрязнений (пыли и влаги) с внешним воздухом при изменении уровня жидкости в маслобаке

Большинство фильтрующих элементов Hy-Pro изготавливаются на основе фильтрующего материала из стекловолокна, в то время как обычно для этих целей используется целлюлоза.

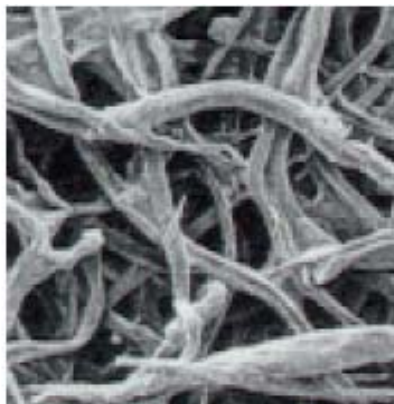
Данный материал, благодаря его свойствам, обладает значительными преимуществами:

- лучшая совместимость с гидравлическими жидкостями
- значительно лучшая эффективность фильтрации при одинаковом номинале
- ёмкость таких фильтрующих элементов в несколько раз выше обычных

стекловолокно



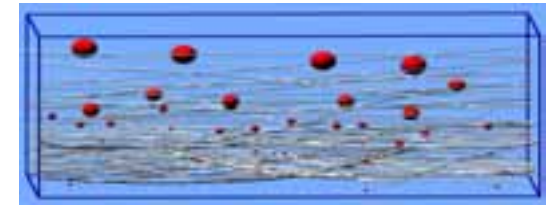
целлюлоза (бумага)



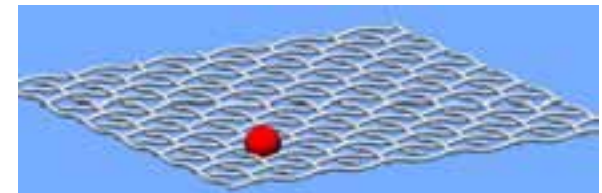
Доступные материалы фильтрующих элементов:

- стекловолокно Dualglass G7
- стекловолокно Dualglass G7 с дополнительным водопоглощающим слоем
- волокно из нержавеющей стали (агрессивная рабочая жидкость и высокие температуры)
- нержавеющая металлическая сетка
- целлюлоза (бумага)

глубинная фильтрация



поверхностная фильтрация



Эффективность всех фильтрующих элементов соответствует не только стационарным (по ISO16889), но и динамическим режимам работы гидравлической системы (специальные испытания на динамическую эффективность DFE)

Комплексные системы фильтрации



Большой выбор стационарных и мобильных систем фильтрации с различными параметрами

стационарные системы фильтрации



фильтрующие панели



фильтрующие тележки

Вакуумный дегидратор



- Удаление свободной и связанной воды до концентрации 0.002%
- Производительность стандартной комплектации 19~225 л/мин
- Визуальный контроль рабочего процесса
- Высокий уровень вакуума в рабочей камере
- Высокоэффективная фильтрация твёрдых частиц
- Нагреватели с малой плотностью теплового потока
- Гибкость компоновки
- Бак для конденсата с системой автоматического слива

Оборудование для анализа и контроля чистоты масла



Портативная система диагностики

- определение концентрации твёрдых частиц
- определение вида твёрдых частиц
- определение вязкости масла
- непрерывный режим контроля
- вывод результатов на ПК



Набор для анализа масла

- визуальный контроль состояния масла
- определение кода чистоты по ISO
- определение природы присутствующих загрязнений
- состояние масла определяется непосредственно на месте с минимальными затратами



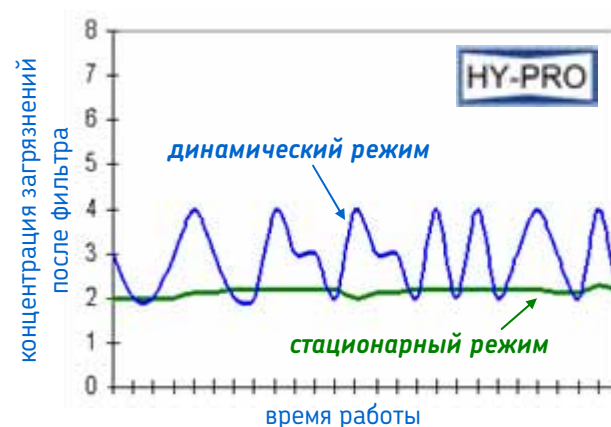
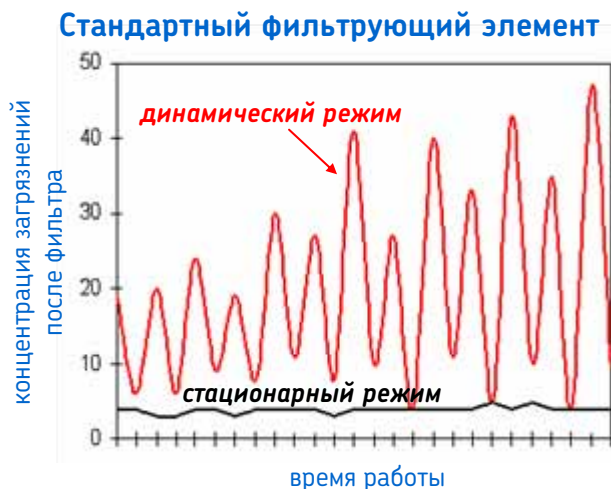
- Все фильтры Ну-Pro проходят дополнительные испытания на динамическую эффективность фильтрации (DFE) в дополнение к стандартным по ISO
- Ну-Pro предлагает огромный ассортимент, способный заменить продукцию более чем 1000 производителей; в большинстве случаев возможна не только замена, но и модернизация на более эффективные фильтры
- Качество продукции Ну-Pro соответствует всем современным стандартам и специальным дополнительным стандартам разработанным самостоятельно

Динамическая эффективность фильтрации (DFE)



Проверка на эффективность фильтрующих элементов в системах с динамически изменяемыми параметрами – особенность всей продукции Hy-Pro.

Сравнение параметров обычного фильтрующего элемента и Hy-Pro



При стационарном режиме оба фильтрующих элемента показывают одинаковые параметры (по ISO 16889)

для динамического режима



При динамическом режиме (DFE-испытание) фильтрующий элемент Hy-Pro оказывается более эффективным





- Гидравлические системы управления
- Системы смазывания
- Системы заправки масла в гидравлические и смазочные системы



- Прокатные станы
- Прессы
- Оборудование для термической обработки
- Гидравлические жидкости не на нефтяной основе



- Системы смазки подшипников паровых турбин и вспомогательного оборудования
- Системы управления (гидравлические)
- Фильтрация агрессивных (пожаробезопасных) гидравлических жидкостей
- Удаление воды из масла
- Трансформаторные масла



Системы смазывания и гидравлики бумагоделательных машин:

- Мокрая часть
- Сушильная часть
- Гидравлические системы
- Редукторы



Применение - Добывающая и перерабатывающая промышленности



- Гидравлические системы
- Заправка и кондиционирование масла
- Подготовка горючего (фильтрация перед заправкой)

Виды запросов на продукцию для систем фильтрации

1. Запрос фильтрующего элемента

1.1. Подбор аналога

1.2. Подбор по параметрам

2. Запрос на фильтр (корпус фильтра + фильтрующий элемент)

2.1. Подбор аналога

2.2. Подбор по параметрам

3. Запрос на систему фильтрации или кондиционирования масла

Всегда подбор по параметрам (очень редко аналог)

На каждый случай заполняется своя форма запроса !

Что позволяет получать ответ быстрее и с минимальным количеством уточняющих вопросов

SKF®