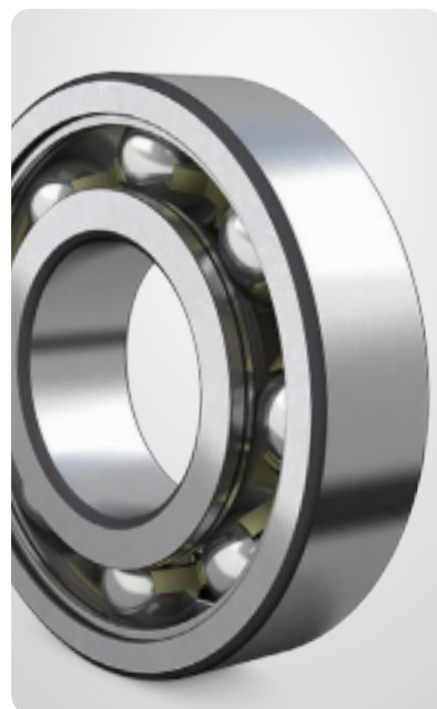


LEGE 2

Пластичная смазка для энергосберегающих шарикоподшипников SKF (E2)

Пластичная смазка SKF LEGE 2 содержит полностью синтетическое эфирное масло с уникальным загустителем из литиевого мыла. Эта высококачественная пластичная смазка с низким коэффициентом трения специально разработана для энергосберегающих шарикоподшипников SKF.

- Низкий момент трения.
- Малые потери мощности.
- Малошумная работа.
- Очень хорошая устойчивость к окислению.
- Широкий диапазон температур.



Технические характеристики

Обозначение	LEGE 2/(объём ёмкости)
Код по DIN 51825	K2N-50
Класс консистенции NLGI	2-3
Тип мыла	Литиевое
Цвет	Светло-коричневый
Тип базового масла	Эфирное
Диапазон рабочих температур	от -50 до +150 °C (от -58 до +302 °F)
Точка каплепадения по DIN ISO 2176	> 185 °C (365 °F)
Вязкость базового масла	
40 °C, мм ² /с	25
100 °C, мм ² /с	4,9
Пенетрация по DIN ISO 2137	
60 погружений, 10 ⁻¹ мм	240-270
100 000 погружений, 10 ⁻¹ мм	330 макс.
Защита от коррозии	
Стандарт SKF Emcor ISO 11007	0-0
SKF Emcor для солёной воды 0,5 %	0-0

Водостойкость DIN 51 807/1, 3 часа при 90 °C	0
Коррозия меди ISO 2160 при 140 °C	1b
Механическая стабильность Стабильность при перекачивании, 50 ч при 80 °C	310
Работа в условиях низких температур Крутящий момент ASTM D1478-63, мНм Начальный крутящий момент при -40 °C	300 макс.
Крутящий момент во время работы при -40 °C	100 макс.
BeQuiet + испытания	мин. GN3, GN4 ¹
Срок службы пластичных смазок подшипников качения Испытания срока службы L ₅₀ на машине ROF при 10 000 об/мин, ч	>1000 при 150 °C (302 °F)
Доступные объёмы ёмкостей	Картридж 420 мл, канистра 1 кг



Использование смазочных материалов SKF обеспечивает важные конкурентные преимущества:

- Они разработаны с учётом строгих требований и протестированы в реальных рабочих условиях
- Для облегчения выбора в данных о продукции указываются результаты испытаний
- Строгий контроль качества каждой производственной партии гарантирует постоянство рабочих характеристик
- Благодаря контролю качества SKF гарантирует пятилетний срок хранения ² с даты производства

Производственные процессы и сырьевые материалы значительно влияют на свойства и рабочие характеристики пластичной смазки. Практически невозможно выбрать или сравнить пластичные смазки, руководствуясь только их составом. Для получения значимых данных требуются эксплуатационные испытания. За более чем 100 лет в бизнесе компания SKF накопила огромные знания о взаимодействии смазочных материалов и деталей механизмов.

¹ Типовое значение

² Для совместимой с пищевыми продуктами смазки SKF LGFP 2 указывается двухлетний срок хранения с даты производства

